

Bettenaufteilung „Museumsherberge Glashütte“

Vorderhaus „Alte Schule“

Zimmer 1: DZ mit Bad, Doppelbett und Schlafcouch für max. 2 Personen
und kleiner Kammer für 1 Person (5 Personen)

Zimmer 2: DZ mit Bad, Doppelbett und 2 Liegen (4 Personen)

Zimmer 3: DZ mit Bad, Doppelbett (2 Personen)

Zimmer 4: DZ mit Bad, Doppelbett und Schlafcouch für max. 2 Personen (4 Personen)

Gästehaus (direkt hinter der Alten Schule)

Zimmer mit eigenem Bad

Zimmer 5: DZ mit Bad, kleiner Küche, Esstisch, Doppelbett und Schlafcouch für max. 2 Personen
(4 Personen)

Zimmer 6: DZ mit Bad, kleiner Küche, Esstisch, Doppelbett und Schlafcouch für max. 2 Personen
(4 Personen)

Zimmer 7: DZ mit Bad

Mehrbettzimmer mit Gemeinschaftsbädern m/w getrennt

Zimmer A: Doppelbett plus 2 Etagenbetten mit TV (6 Personen)

Zimmer B: 4 Etagenbetten (8 Personen)

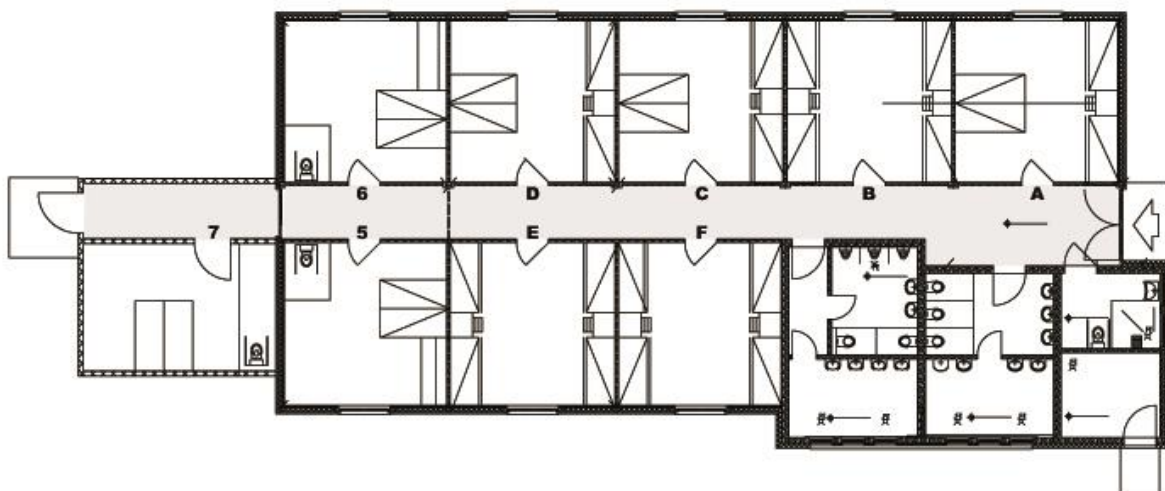
Zimmer C: Doppelbett plus 2 Etagenbetten mit TV (6 Personen)

Zimmer D: Doppelbett plus 2 Etagenbetten mit TV (6 Personen)

Zimmer E: 4 Etagenbetten (8 Personen)

Zimmer F: 4 Etagenbetten (8 Personen)

Übersichtsplan Gästehaus



Ferienhaus

Wohnraum mit offenem Schlafbereich für 2 Erwachsene, Bad, Küche und Extra-Schlafzimmer für max. 2 Kinder

Peter's Bauwagen

Wohnraum mit offenem Schlafbereich für 2 Erwachsene (160 cm x 200 cm) , Bad, Küche, Sitzecke und Hochbett für 1 Kind

Historischer Zirkuswagen

Schlafbereich für 2 Personen (150 cm x 200 cm) – Schlafcouch für 2 Kinder, Bad mit Dusche und WC

Haus am See

Schlafbereich für 2 Erwachsene (160 cm x 200 cm) - WC und Dusche in der danebenliegenden Sauna

Wohnwagen 1

Schlafbereich für 2 Erwachsene (140 cm x 200 cm) plus Etagenbett für 2 Personen

Sitzecke kann zusätzlich umgeklappt werden

Clown Ferdinand (im Bau)

Schlafbereich für 2 Personen (150 cm x 200 cm) – Schlafcouch für 2 Kinder