

## **Bettenaufteilung „Museumsherberge Glashütte“**

### ***Vorderhaus „Alte Schule“***

Zimmer 1: DZ mit Bad, Doppelbett und Schlafcouch für max. 2 Personen  
und kleiner Kammer für 1 Person (5 Personen)

Zimmer 2: DZ mit Bad, Doppelbett und 2 Liegen (4 Personen)

Zimmer 3: DZ mit Bad, Doppelbett (2 Personen)

Zimmer 4: DZ mit Bad, Doppelbett und Schlafcouch für max. 2 Personen (4 Personen)

### ***Gästehaus (direkt hinter der Alten Schule)***

#### ***Zimmer mit eigenem Bad***

Zimmer 5: DZ mit Bad, kleiner Küche, Esstisch, Doppelbett und Schlafcouch für max. 2 Personen  
(4 Personen)

Zimmer 6: DZ mit Bad, kleiner Küche, Esstisch, Doppelbett und Schlafcouch für max. 2 Personen  
(4 Personen)

Zimmer 7: DZ mit Bad

#### ***Mehrbettzimmer mit Gemeinschaftsbädern m/w getrennt***

Zimmer A: Doppelbett plus 2 Etagenbetten mit TV (6 Personen)

Zimmer B: 4 Etagenbetten (8 Personen)

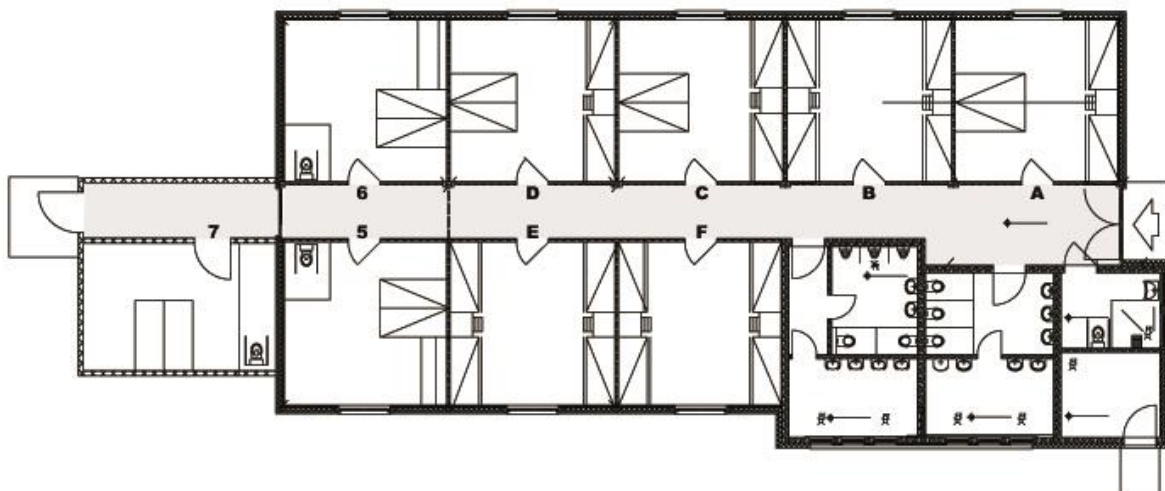
Zimmer C: Doppelbett plus 2 Etagenbetten mit TV (6 Personen)

Zimmer D: Doppelbett plus 2 Etagenbetten mit TV (6 Personen)

Zimmer E: 4 Etagenbetten (8 Personen)

Zimmer F: 4 Etagenbetten (8 Personen)

## **Übersichtsplan Gästehaus**



### ***Ferienhaus***

Wohnraum mit offenem Schlafbereich für 2 Erwachsene, Bad, Küche und Extra-Schlafzimmer für max. 2 Kinder

### ***Peter´s Bauwagen***

Wohnraum mit offenem Schlafbereich für 2 Erwachsene (160 cm x 200 cm) , Bad, Küche, Sitzecke und Hochbett für 1 Kind

### ***Historischer Zirkuswagen***

Schlafbereich für 2 Personen (150 cm x 200 cm) – Schlafcouch für 2 Kinder, Bad mit Dusche und WC

### ***Haus am See***

Schlafbereich für 2 Erwachsene (160 cm x 200 cm) - WC und Dusche in der danebenliegenden Sauna

### ***Wohnwagen 1***

Schlafbereich für 2 Erwachsene (140 cm x 200 cm) plus Etagenbett für 2 Personen

Sitzecke kann zusätzlich umgeklappt werden

### ***Wohnwagen 2***

Schlafbereich für 2 Erwachsene (140 cm x 200 cm) – Sitzecke kann zusätzlich umgeklappt werden

Diese Objekte nur teilweise elektrisch beheizbar und daher in der kälteren Jahreszeit nicht nutzbar.